



## Wenn Sie einen hochwertigen Tankverschluss benötigen

### Mannloch-Tankdeckel - Ovale Mannlochdeckel des Typs LKD

#### Anwendung

Die ovalen Edelstahl-Mannlochdeckel des Typs LKD werden für Edelstahltanks und -behälter eingesetzt, die einen abschließbaren Zugang zum Tankinneren benötigen.

Bei der Konstruktion dieser Mannlochdeckel wurden die aktuellen Erfordernisse der CIP-Reinigung berücksichtigt sowie die Tatsache, daß diese Tanks nur gelegentlich zur Inspektion des Innenraums befahren werden müssen.

#### Funktionsprinzip

Der Mannlochdeckel wird durch Aufschauben des Handgriffs geöffnet. Zur Inspektion kann der Deckel in das Tankinnere geschwenkt werden. Ist es erforderlich, daß eine Person das Tankinnere betritt, kann der Deckel am Doppelscharnier abgenommen werden oder, je nach Typ, aus dem Tank herausgeschwenkt werden. Die Deckeldichtung ist hygienisch positioniert und kann weder durch Über- oder Unterdruck im Tank beeinträchtigt werden.



Oben: LKD 440 x 320, Mitte: LKD 535 x 435, Unten: LKD 546 x 447

#### Werkstoffe

Typ	LKD 440 x 320	LKD 535 x 435	LKD 546 x 447
Edelstahlteile	1.4301( 304) oder 1.4404 (316L) Deckel und Zarge werden mit Abnahmezertifikat 3.1 nach EN10204 geliefert.	1.4301( 304) oder 1.4404 (316L) Deckel und Gehäuse werden mit Abnahmezertifikat 3.1 nach EN10204 geliefert.	Deckel und Zarge: 1.4301( 304) oder 1.4404 (316L) werden mit Abnahmezertifikat 3.1 nach EN10204 geliefert.
Kunststoffteile	Nylon	Nylon	
Dichtungen FDA)	EPDM, NBR, FPM, Q (Silikon)	EPDM, NBR, FPM, Q (Silikon)	EPDM, NBR, FPM, Q (Silikon)
Oberflächengüte	Halbblank	Halbblank	Halbblank

## Technische Daten

Type	LKD 440x320	LKD 535x435*	LKD 546x447
Max. stat. Druck	150 kPa (1.5 bar)	250 kPa (2.5 bar)	200 kPa (2 bar)
Max. pos. Betriebsdruck	0 kPa (0 bar)	0 kPa (0 bar)	0 kPa (0 bar)
Max. neg. Betriebsdruck	50 kPa (0.5 bar)	50 kPa (0.5 bar)	50 kPa (0.5 bar)
Prüfdruck	225 kPa (2.25 bar)	375 kPa (3.75 bar)	300 kPa (3 bar)
Temperaturbereich	-20°C bis +90°C (NBR)	-20°C bis +90°C (NBR)	-20°C bis +100°C

\* Die obigen Werte gelten für drucklose Mannlochdeckel der Typen LKD.

### Einbau von 440 x 320

Einschweißen des Mannlochdeckels LKD 440 x 320 in isolierten Tank.

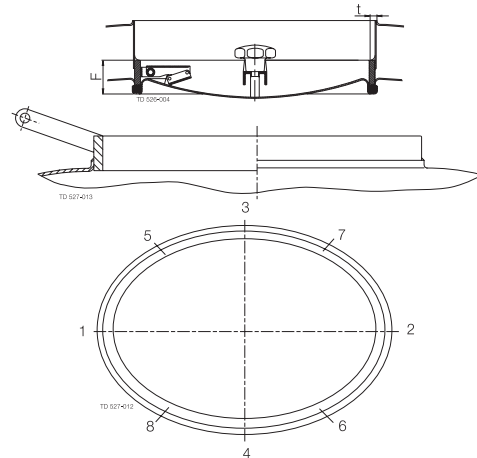
### Einbau LKD 535 x 435

Um eine perfekte Abdichtung und volle Funktionstüchtigkeit unserer Mannlochdeckel zu erzielen, muss die Zarge sorgfältig und einwandfrei eingeschweißt werden. Wird der Deckel in eine vertikale Tankwand eingebaut, muss sich das Scharnier der Zarge immer links befinden. Bei Behältern aus dünnem Blech, d. h. mit einer Dicke unter 2,5 mm, ist die Schweißarbeit einfacher, wenn die Öffnung so markiert wird, dass ein Grat von 10 mm so scharf wie möglich hochgebördelt werden kann.

Wenn die Öffnung ausgeschnitten und der Grat hochgebördelt worden sind, wird, falls vorgesehen, die Zarge eingesetzt und anschließend an jeweils gegenüberliegenden Punkten am gesamten Umfang angeheftet (in der in Abb. 4 dargestellten Reihenfolge).

Die Zarge kann anschließend an beiden Seiten fest angeschweißt werden. Eine Überprüfung sollte nach Herausnehmen der Gummidichtung erfolgen; Deckel und Zarge sind lose zusammensetzen, um sicherzustellen, dass sie auf der gesamten Fläche vollen Kontakt haben.

Etwas Spannungen werden durch Hämmern des Stahlblechs um die Zarge herum entfernt.

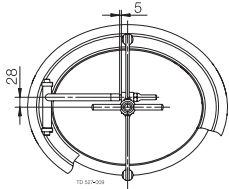


Einbau von 535 x 435

### Einbau LKD 546 x 447

1. Dichtung aus dem Deckel entfernen.
2. Deckel mit Scharnier in Zarge einsetzen.

Die angegebenen Abmessungen sind zu beachten.



3. Scharnier in die Zarge einschweißen.

Linksöffnend: Scharnier links anschweißen. Rechtsöffnend: Scharnier rechts anschweißen.

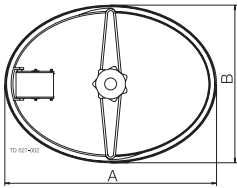
## Bestellung

Bitte fügen Sie Ihrer Bestellung folgende Angaben bei:

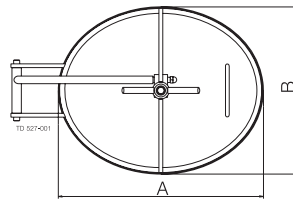
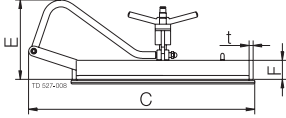
- Deckelgröße.
- Werkstoff der Stahlteile: 1.4301 (304) oder 1.4404 (316L).
- Werkstofftyp des Dichtungsringes: EPDM, NBR, FPM, Q (Silikon).
- Zargenhöhe

## Abmessungen (mm)

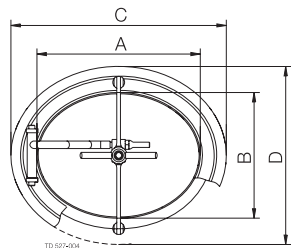
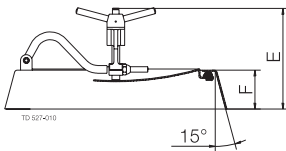
Typ	LKD 440 x 320	LKD 535 x 435	LKD 546 x 447
A	457	535	461
B	334	435	362
D		663	546
D			447
E	160	257	196
F	60	100 / 60	76
t	8	12	4
Deckeldicke	2	3	3
Gewicht (kg)	7.5	22.5 / 18.5	12



LKD 440 x 320



LKD 535 x 435



LKD 546 x 447 Winkelzarge

ESE00316DE 0801

Die hier enthaltenen Informationen sind korrekt zum Zeitpunkt der  
Veröffentlichung; geringfügige Änderungen jedoch vorbehalten.

---

**Wie nehme ich Kontakt zu Alfa Laval auf?**

Kontaktpersonen und -adressen weltweit werden  
auf unserer Website gepflegt.  
Bei Interesse besuchen Sie uns gerne auf unserer  
Homepage [www.alfalaval.com](http://www.alfalaval.com).